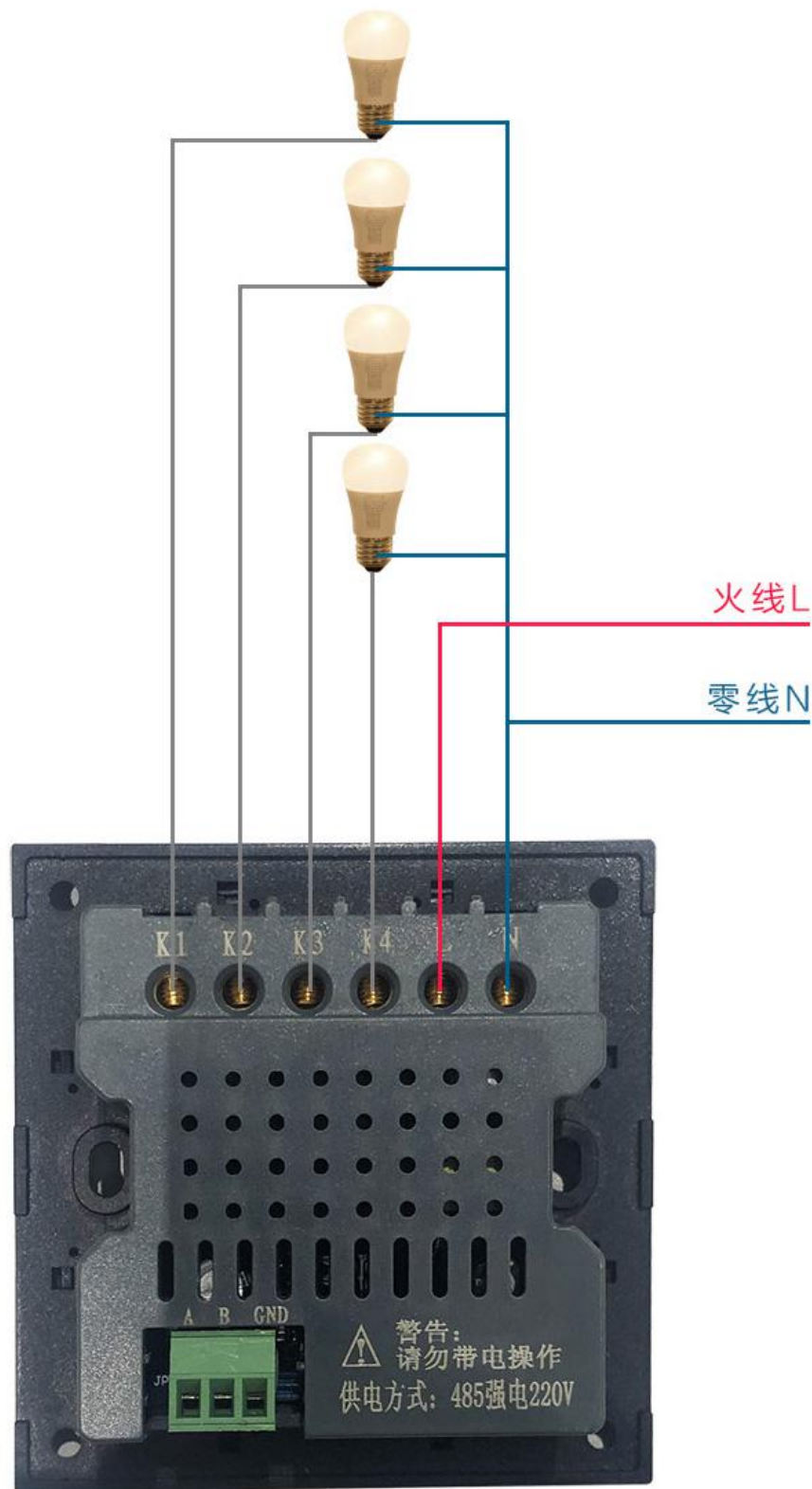


调光/继电器开关主机说明书

一、接线方式



二、开关进入配网状态的方法和键位说明

1、同时按 1 和 3 按键 3 秒，背景灯慢闪烁，2 秒内连接三下 1，背景灯快闪 6 次进入配网状态

2、1 和 3 号键位说明：



3、主机号位置：

扣开中间挡板，主机号位于中间挡板上按键左侧位置（即 3 号按键下面），或者在配网成功的时候手机配网软件会显示主机号。

三、配网方法

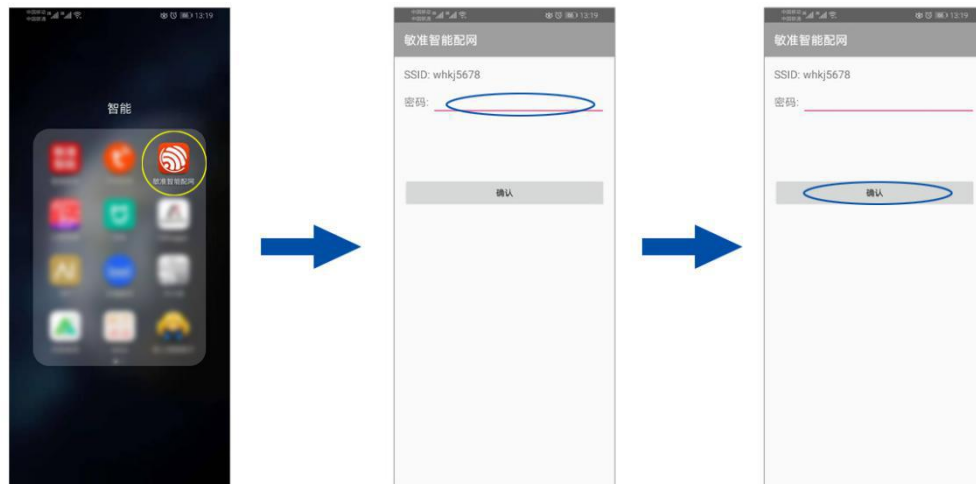
1、下载配网软件 <http://doc.99zh.net/docs/ilife/index>,



手机打开敏准智能配网 APP

2、确保手机已经连接想要连接的 WIFI，确定 SSID 正确后输入密码（不支持 5G WIFI 信号）

3、使智能开关进入配网状态，点击确认开始配网

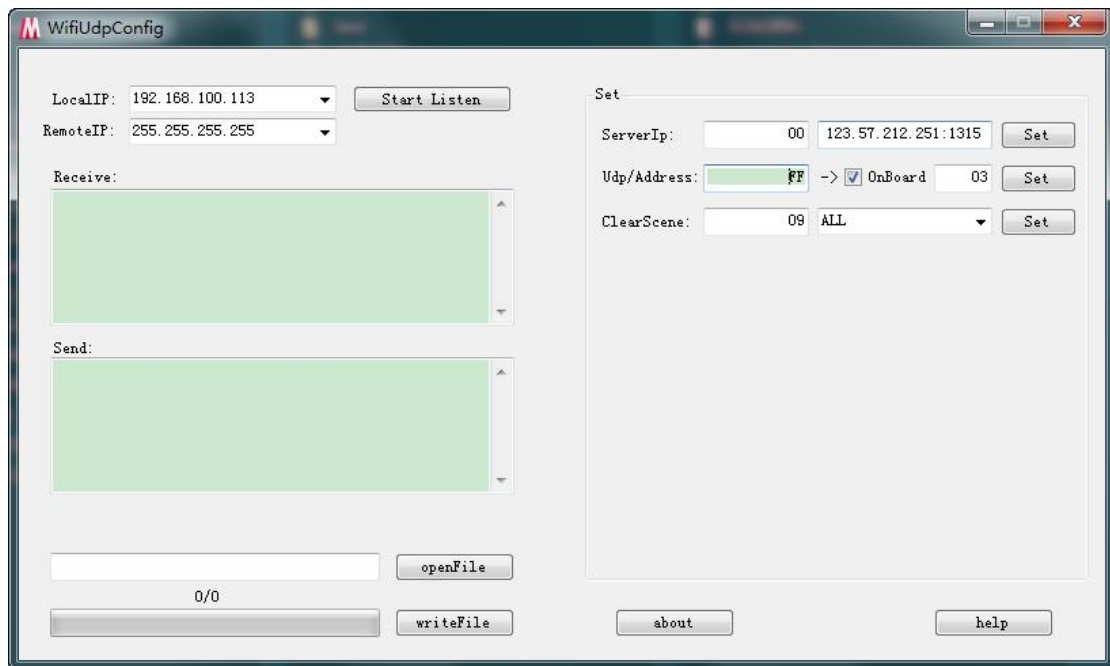


四、设备编号更改方法

- 1、需要准备一个电脑并且和需要配置的开关连接同一个 WIFI 网络
- 2、打开厂家配套 UDP 调试程序



- 3、配置好参数准备更改编号



LocalIP:选择本地局域网 ip , 在多网卡的情况下选择与 wifi 智能开关同一网络的 ip

RemoteIP : 设置 udp 广播 ip , 默认不用改

ServerIp :设置服务器的 ip 与端口号 ,前面的框填写设备的编号(16 进制表示) , ff 则为局域网所有设备

Udp/Address:设置设备编号 , 第一个原设备编号 (16 进制) , ff 则为局域网所有设备。第二个框为新设备编号 (16 进制) , 此处填写 16 进制字符串

ClearScene:清除设备情景 , 此处填写设备编号 (16 进制)

4、同时按 1 和 3 按键 3 秒 , 背景灯慢闪烁 , 2 秒内连按三下 2 , 背景灯快闪 6 次进入更改地址状态 , 电脑端程序点击

ModBusAddress 后边的 Set

五、开关参数

供电方式 : 零火线供电

输入电压：220VAC 50/60Hz

负载：阻性 600W LED300W

适用灯具：白炽灯、节能灯、LED 灯

WIFI 标准：IEEE802.11b/g/n 2.4GHz